

助成の疑問についても
お気軽にご相談ください。

不燃建築物への建替えに伴う費用の 助成制度が拡充されました!!

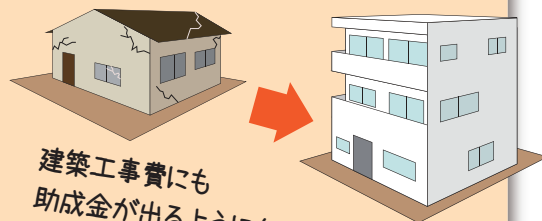
鐘ヶ淵周辺地区においては、不燃建築物への建築や老朽建築物を木造準耐火等への建替えに対して建築設計等の助成があります。令和5年7月から、老朽建築物から不燃建築物へ建て替える場合は建築工事費の助成が追加(*)されました。

*別途、要件がありますので、詳しくはお問い合わせください。

老朽建築物から不燃建築物への建替えを行う場合 (準耐火・耐火構造以外)

基本助成金**150万円** + 建築設計助成金**100万円** + 除却加算**90万円** +
建築工事費加算 **拡充** + その他加算

たとえば、鉄骨準耐火構造で延べ面積90㎡の場合、
建築工事費**約120万円**が加算されます。除却する
建物及び新築する建物の構造や延べ面積によって
算出されます。



建築工事費にも
助成金が出るようになったよ!!



対象 個人・中小企業者・公益社団法人又は公益財団法人等

対象区域 墨田一丁目16～19番、墨田二丁目～五丁目、東向島五丁目38～43番

問合せ

鐘ヶ淵まちづくりの駅

☎ 03-6657-5968

墨田区墨田3-40-3
(セブンイレブン墨田4丁目店向かい)
月～金曜日 9:00～17:00
(祝日・年末年始を除く)



facebookでは、
鐘ヶ淵周辺の様々
な情報を発信して
います。



@sumimachi.kane